



PAGTALAKAY SA WIKANG FILIPINO





PAGTALAKAY SA WIKANG FILIPINO

ISIPIN NATIN!

**Ano-anong mga katangian mo
bilang isang guro ng wika?**

PAGTALAKAY SA WIKANG FILIPINO



HINDI TOTOO ang Alibata.

Imbento ito ng isang gurong inakalang mula ito sa Arabe.
Hango ito sa unang mga titik ng Arabe: *alif + bata = alibata*

Bagkus, Baybayin

Ito ang ngalan ng sinauna't katutubong alpabeto ng bansa.
Mula ito sa *baybay* na ang ibig sabihin ay *ispeling*.
Sariling atin ito at hindi natin hiniram.



PCDSPO | GOVPH

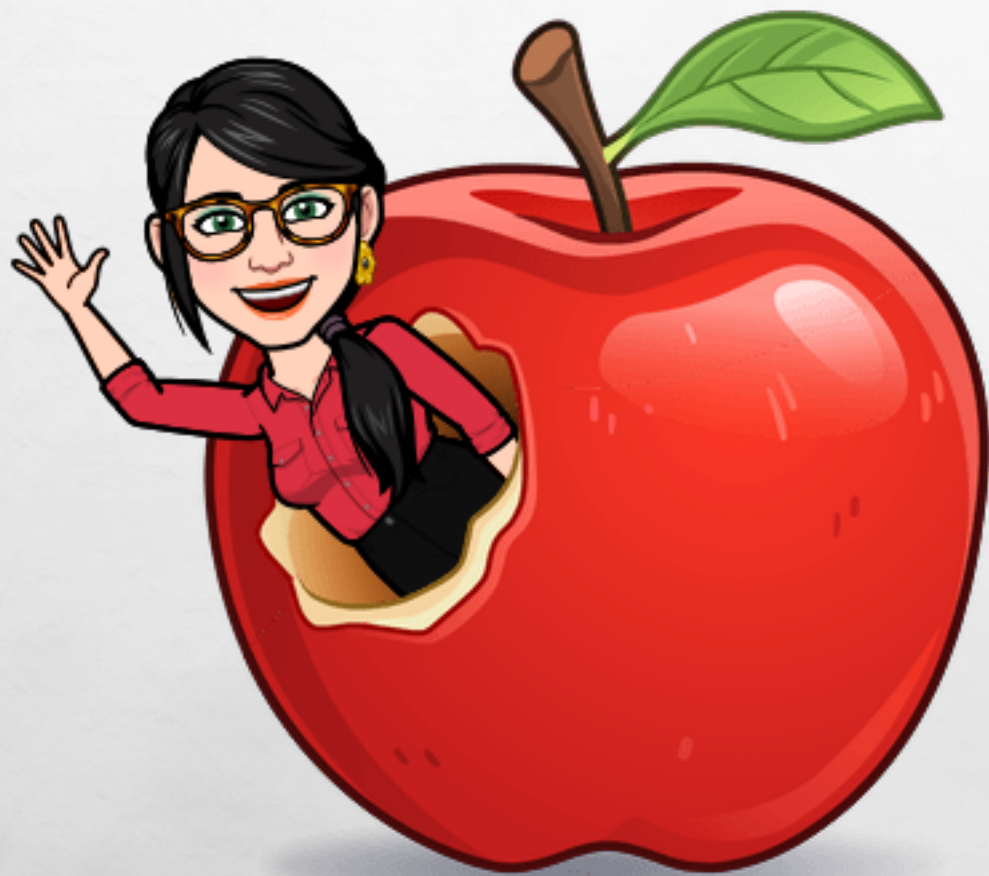
PAGTALAKAY SA WIKANG FILIPINO



Bakit tinawag na wikang Filipino ang wikang Pilipino? Ang “Pilipino” ay nakabatay sa naging bigkas at baybay sa “Pilipinas” alinsunod sa abakadang Tagalog na may 20 titik. Ngunit dahil may letrang F ang alpabetong Filipino, ginawang Filipino ang Pilipino.



PAGTALAKAY SA WIKANG FILIPINO



Karaniwang salin ang “wikang pantulong” ng auxiliary language sa Ingles. Ang auxiliary ay may pakahulugang “dagdag na tulong o suporta.” Ang wikang pantulong, samakatwid ay wika na ginagamit para sa higit na pagkakaintindihan ng dalawa o mahigit pang nag-uusap.



PAGTALAKAY SA WIKANG FILIPINO

Ug Aran



PANDAYAN Trivia

Bakit pinalitan ang abakada ng alpabetong Filipino? Dahil napatunayan ng saliksik at mga pangyayari na hindi sapat ang abakada para sa pangangailangang nakasulat ng isang wikang pambansa. Dinagdagan ng mga titik ang lumang abakada upang mabilis na maging modernisado ang wikang Filipino, lalo na upang mabilis na makahiram ng salita mula sa Ingles at ibang wikang internasyonal.



PAGTALAKAY SA WIKANG FILIPINO



ILANG KAALAMAN TUNGKOL SA WIKANG FILIPINO



KAALAMAN BILANG 01

- Ang wikang Filipino ay kabilang sa _____ na pamilya ng wika. Kabilang dito ang Malay, Maori at Hawaiian.
- Ito ay kabilang sa sub-group na _____ na siyang tipikal na sinasalita ng ilang mga isla at nasyon sa Dagat Pasipiko at Silangang Asya.

KAALAMAN BILANG 01

- ❑ Ang wikang Filipino ay kabilang sa **Austronesia** na pamilya ng wika. Kabilang dito ang Malay, Maori at Hawaiian.
- ❑ Ito ay kabilang sa sub-group na **Malayo-Polynesian** na siyang tipikal na sinasalita ng ilang mga isla at nasyon sa Dagat Pasipiko at Silangang Asya.

KAALAMAN BILANG 02

- ❑ Simula pa noong 1897 _____ ang kinikilalang opisyal na wika. Ang _____ ay naging Pambansa at opisyal na wika noong _____.
- ❑ Kung kaya mismong mga Pilipino at lalo na ang mga dayuhan ay madalas nalilito kung ano ang akmang termino na gagamitin.

KAALAMAN BILANG 02

- ❑ Simula pa noong 1897 **Tagalog** ang kinikilalang opisyal na wika. Ang **Filipino** ay naging Pambansa at opisyal na wika noong **1987**.
- ❑ Kung kaya mismong mga Pilipino at lalo na ang mga dayuhan ay madalas nalilito kung ano ang akmang termino na gagamitin.

KAALAMAN BILANG 03

- ❑ Ang terminong Tagalog ay mula sa _____ na nangangahulugang naninirahan sa tabi ng _____ noong panahon ng pananakop ng mga Kastila.
- ❑ Ang _____ ay **25-kilometrong ilog** na kumukonekta sa Manila Bay at Laguna de Bay, hinahati ang lungsod ng Maynila at iba pang kanugnog na bayan sa hilaga at timog na bahagi.

KAALAMAN BILANG 03

- ❑ Ang terminong Tagalog ay mula sa “**taga-ilog**” na nangangahulugang naninirahan sa tabi ng **Ilog Pasig** noong panahon ng pananakop ng mga Kastila.
- ❑ Ang Ilog Pasig ay **25-kilometrong ilog** na kumukonekta sa Manila Bay at Laguna de Bay, hinahati ang lungsod ng Maynila at iba pang kanugnog na bayan sa hilaga at timog na bahagi.



Naiiba nga ba ang Pilipino sa Tagalog? Sa isang bandá, naiiba. Ang Tagalog ay ang wikang katutubo ng mga Tagalog at hinirang noong 1939 na maging batayan ng wikang pambansa alinsunod sa atas ng 1935 Konstitusyon. Ang Pilipino ay pangalang itinawag sa nabuong wikang pambansa sa bisà ng atas pangkagawaran ni Kalihim Jose E. Romero noong 13 Agosto 1959. Ipinalabas ang atas, kaugnay ng pagdiriwang sa nalalapit noong Linggo ng Wika at upang maitanim ang kabuluhan ng isang nagkakaisang midyum ng komunikasyon.



KAALAMAN BILANG 04

- ❑ Ang Tagalog at Filipino ay may pagkakaiba.
- ❑ **Estruktura.** Ang talasalitaan ng Tagalog ay mas ekstensibo kaysa Filipino. May mas istriktong pagbuo ng estruktura ng pangungusap na mas maraming tuntunin. Samantalang ang tuntunin sa Filipino ay mas kakaunti, mas simple ang pagbuo ng pangungusap at mas malinaw ang mga tuntunin.

KAALAMAN BILANG 04

□ **Pinagmulan.** Ang Tagalog ay isang etnikong wika. Samantalang ang Filipino ay mula sa Tagalog at pinaghalo-halong varayti ng mga wika sa buong bansa kabilang din ang wika ng Kastila, Tsino at Ingles.

KAALAMAN BILANG 04

□ **Bilang ng Titik.** Ang Filipino ay may 28 titik, 26 na titik mula sa alpabetong Ingles kabilang na ang ng at ñ na tunog Kastila. Samantalang ang lumang bersyon ng Tagalog ay may 20 titik lamang.



KAALAMAN BILANG 05

- Noong _____, si dating **Pangulong Manuel L. Quezon** ang nagproklama na _____ ang pambansang wika.
- Siya rin ang nagsimula na bumuo ng _____, isang ahensya na siyang mananaliksik ukol sa wikang pinakagamitin ng mga Pilipino noong panahong iyon.

KAALAMAN BILANG 05

- Noong 1937, si dating Pangulong Manuel L. Quezon ang nagproklama na Tagalog ang pambansang wika.
- Siya rin ang nagsimula na bumuo ng Surian ng Wikang Pambansa, isang ahensya na siyang mananaliksik ukol sa wikang pinakagamitin ng mga Pilipino noong panahong iyon.

KAALAMAN BILANG 06



- Noong 2019, tinatayang ang populasyon ng Pilipinas ay 108.2, sa bilang na ito tinatayang 45 milyong Pilipino ang nagsasalita ng Filipino.

KAALAMAN BILANG 07

- ❑ **Ang wikang Filipino ang siyang nagsisilbing pagkakakilanlan sa mga Pilipino. Ang Pilipinas ay sumailalim sa ilang mananakop. Nauna ang mga Kastila na tumagal ng 333 taon bago ito napasakamay ng mga Amerikano noong 1899-1902. Samantalang ang bansang**

PAGTALAKAY SA WIKANG FILIPINO

KAALAMAN BILANG 07

- **Hapon** naman ay nanakop mula **1942-1945**. Subalit bago dumating ang mga mananakop na ito, ang mga imigranteng Tsino mula sa **dinastiyang Ming** ay nasa Pilipinas na. Kung kaya bago pa dumating ang mga Kastila, marami nang Tsino-Pilipino na tinatawag na **Sangleys**.

KAALAMAN BILANG 08

- ❑ Ang pinagmulan ng Filipino na wikang Tagalog ay hindi purongwika. Ito ay umunlad dahil sa iba-ibang impluwensya.
- ❑ Ang mga ninuno ng mga Pilipino ay Negritos o Aeta na pumunta sa Pilipinas sa pamamagitan ng mga tulay. Sila ay may malalapad na ilong, maitim na balat, makapal na labi at kingkin na buhok.

KAALAMAN BILANG 08

- Sinundan ng mga Indones. Dalawang pangkat ng Indones ang dumating. Ang mga unang pangkat ay matangkad, manipis na labi, matangos na ilong, malapad na noo at mapusyaw na balat. Ang ikalawang pangkat naman ay mas maliit na mas maitim na kulay, pangahan, makapal na labi at malapad na ilong.

KAALAMAN BILANG 08

- Ang mga naunang pangkat ang siyang unang nakapagbigay-impluwensya sa pag-unlad ng Tagalog. Ang mga mananaliksik ay nakakita ng ebidensya ng Bahasa Indonesia, Malay at Sanskrit sa ating wika. Ito ang ginamit na wikang panturo para sa mga elitista, samantalang ang iba ay pinagbawalang matuto ng Kastila.

KAALAMAN BILANG 08



□ Nang lumaon ang Tagalog ay nagkaroon na ng mga hiram na salita mula sa Kastila, Tsino at Amerikano.

KAALAMAN BILANG 09

- ❑ Si Lope K. Santos, isang grammarian, manunulat, senador ang unang nagpakilala ng alpabetong ABAKADA, mula ito sa alpabetong Latin.
- ❑ Binubuo ng 20 titik, opisyal na ginamit noong 1940 na siyang naging wikang Pambansa. Siya ay naglimbag ng Balarila ng Wikang Pambansa, unang local na aklat sa balarila.

KAALAMAN BILANG 09



□ Ang ABAKADA ay pinalitan noong 1987 ng makabagong alpabeto na may 28 titik.

KAALAMAN BILANG 10

- ❑ **Ang mga Kastilang misyonaryo at klerigo ang unang nagsagawa ng mga pag-aaral sa wikang Tagalog. Sila ang unang nangolekta ng mga tuntuning panggramatika at talasalitaan.**

KAALAMAN BILANG 10

- Noong 1613, isang Pransiskanong pari na si **Pedro de San Buena Ventura** ay naglimbag ng **“Vocabulario de la Lengua Tagala”** (Vocabulary of the Tagalog Language), ang unang **Kastila-Tagalog na diksyunaryo**. Mayroon itong regular na pag-edit. Ang ang pinakabagong bersyon ay 2013.

KAALAMAN BILANG 011

- Ang pangalan ng mga buwan sa Filipino ay mula sa Kastila, i.e., Enero (Enero), Pebrero (Febrero), Marso (Marzo), Abril (Abril), Mayo (Mayo), Hunyo (Junio), Hulyo (Julio), Agosto (Agosto), Setyembre (Septiembre), Oktubre (Octubre), Nobyembre (Noviembre) at Disyembre (Diciembre).

KAALAMAN BILANG 011

- Kagaya rin ng mga araw sa isang linggo kagaya ng , Lunes (Lunes), Martes (Martes), Miyerkoles (Miércoles), Huwebes (Jueves), Biyernes (Viernes) at Sabado (Sábado).

KAALAMAN BILANG 011

- Ang **Ingles** ay isang prominenteng wika na bahagi ng pang-araw-araw na buhay ng mga Pilipino. Maraming salita na may ponetikong pagbabaybay sa mga terminong Ingles kagaya ng drayber (driver), basketbol (basketball), bistek (beefsteak), boksing (boxing), iskul (school), iskolar (scholar), cabinet (cabinet) at marami pang iba.

KAALAMAN BILANG 11

- Mayroon ding mga salitang bersyong Filipino ng mga salitang Malay kagaya ng bilanggo (prisoner), mula sa salitang Malay na belenggu, kanan (right) mula kanan, kawal (soldier) mula kawal, kulambo (mosquito net) mula kelambu, at iba pa. ang Filipino ay may ilan pang mga hiram na salita mula sa Sanskrit, Tamil, Persian, Arabic, Chinese, Japanese at maging Nahuatl.

KAALAMAN BILANG 12

- Ang wikang Filipino ay maraming salita na may maulit-ulit na pantig
 - óo – yes
 - an-án – tinea versicolor (a skin infection)
 - is-ís – to scrub, something with a rough surface used for scrubbing
 - bábà – chin or lowness
 - babâ – to go down
 - bóbo – stupid

KAALAMAN BILANG 12

- *dadâ* – to chatter, chitchat
- *gága* – idiot, stupid (feminine form; *gágo* is used for males)
- *lalâ* – severity (of a condition)
- *lólo* – grandfather
- *mámà* – a middle aged man

KAALAMAN BILANG 12

- ngángà – a kind of gum made from the combination of betel leaf and Areca nut, with or without tobacco
- ngangá – to open your mouth
- pípi – mute
- pipî – to flatten something, a thing that has been flattened

KAALAMAN BILANG 13

- ❑ Tradisyonal na tinatawag na walong pangunahing wika ng bansa ang Bikol, Ilokano, Hiligaynon, Pampango, Pangasinan, Sebwano, Tagalog, at Waray (Samar-Leyte). Malimit ding tawagin ang mga ito na wikang rehiyonal.

KAALAMAN BILANG 01

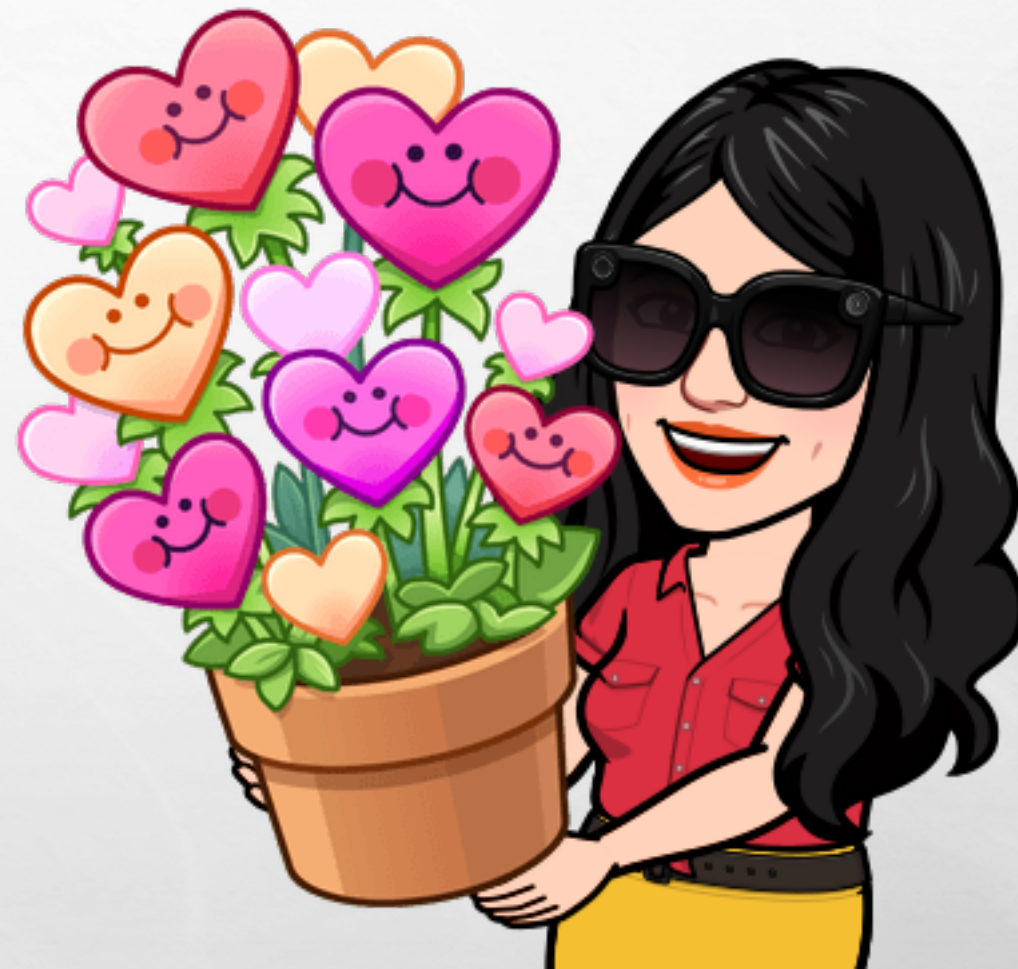
Ano-anong mga katangian mo bilang isang guro ng wika?

SANGGUNIAN

<https://www.daytranslations.com/blog/filipino-language/?fbclid=IwAR36zCBtsXQNkErwyOlyc3eL84WPy8MyTtncIP9U1JC37dV-DQMY1RGNPHM>



PAGTALAKAY SA WIKANG FILIPINO



PAGTALAKAY SA WIKANG FILIPINO